

REVIZE PŘEDMĚT

DATUM



projektant ING. ARCH. ADAM JURSA, ČKA 4339

projektant profese

projektant JAKUB KONVIČNÝ, M.A.
vypracoval ING. VIKTOR KONVIČNÝ
JAKUB KONVIČNÝ, M.A.

název stavby
INTERIÉR SMUTEČNÍ KAPLE

místo stavby
HŘBITOVNÍ 1150/14
737 01 ČESKÝ TĚŠÍN

investor
MĚSTO ČESKÝ TĚŠÍN
NÁM. ČSA 1/1
737 01 ČESKÝ TĚŠÍN

obsah
PROJEKT OSVĚTLENÍ

měřítko
-
formát

SO-01 SMUTEČNÍ KAPLE

02/2023

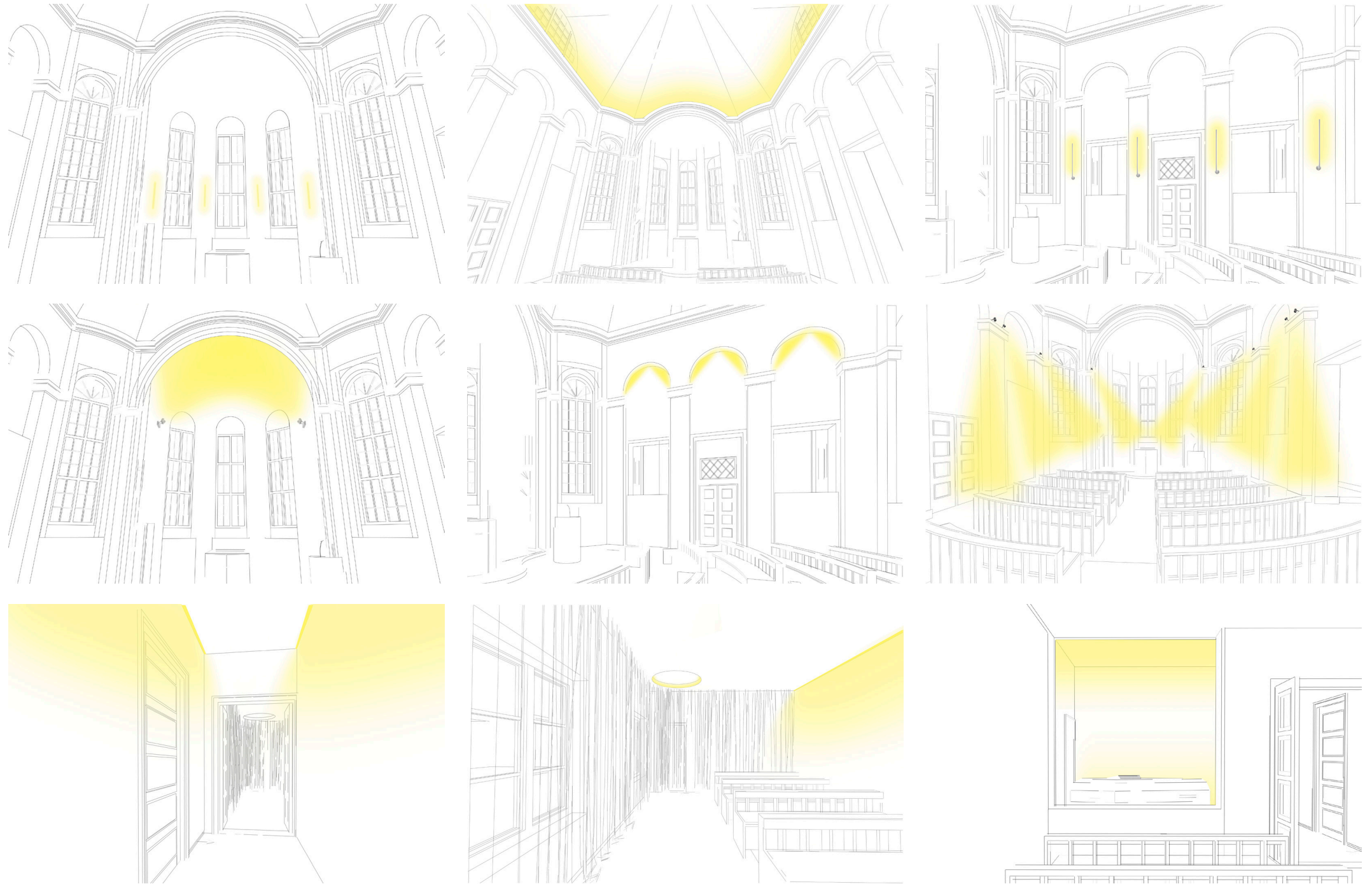
PP
PROJEKT OSVĚTLENÍ

D.1.1.9.

01

Projekt osvětlení

Smuteční kaple v Českém Těšíně



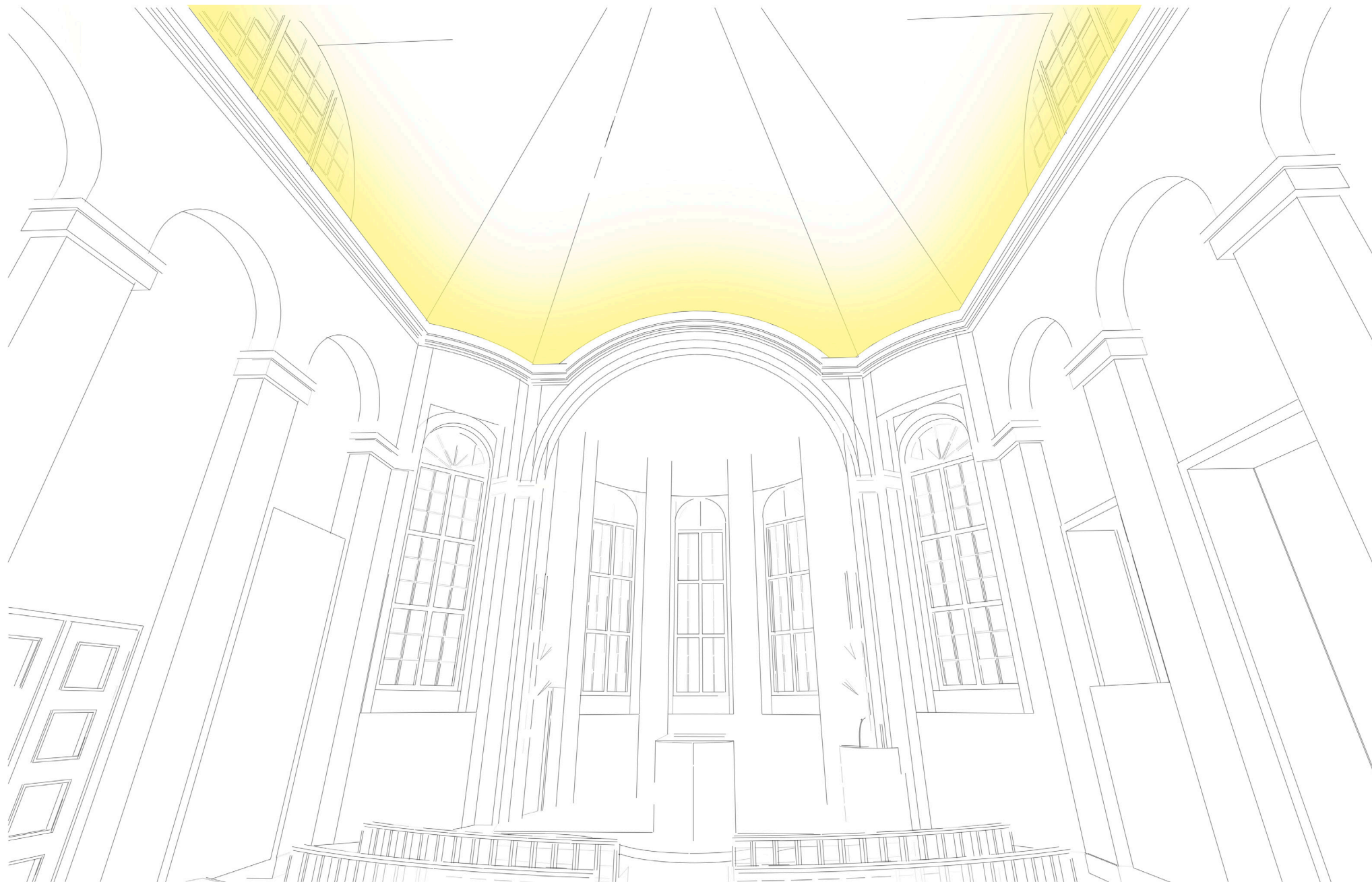
Zpracovali:

Jakub Konvičný, M.A.

Ing. Viktor Konvičný

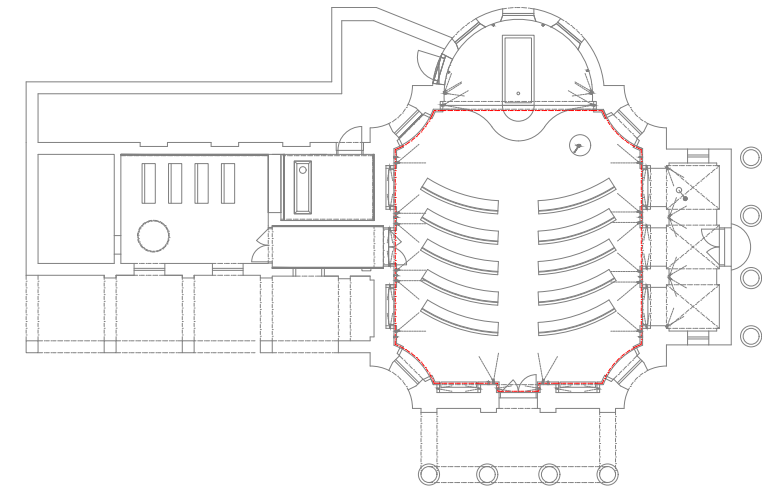
V Ostravě, 6.2.2023

Skica

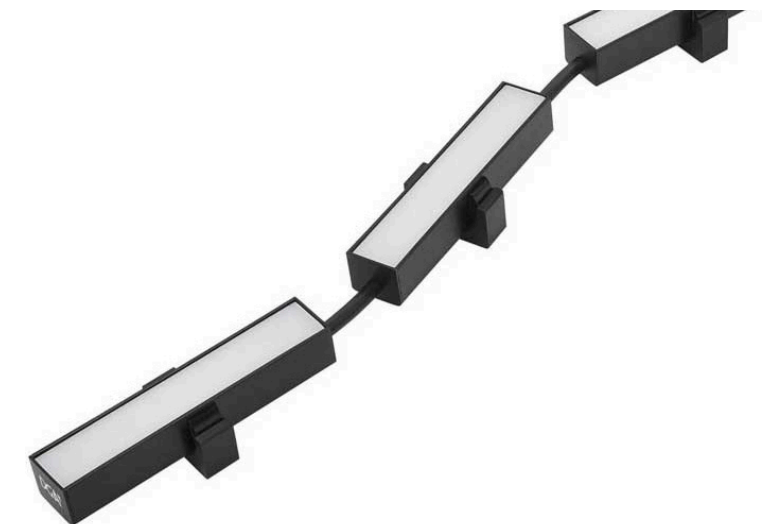
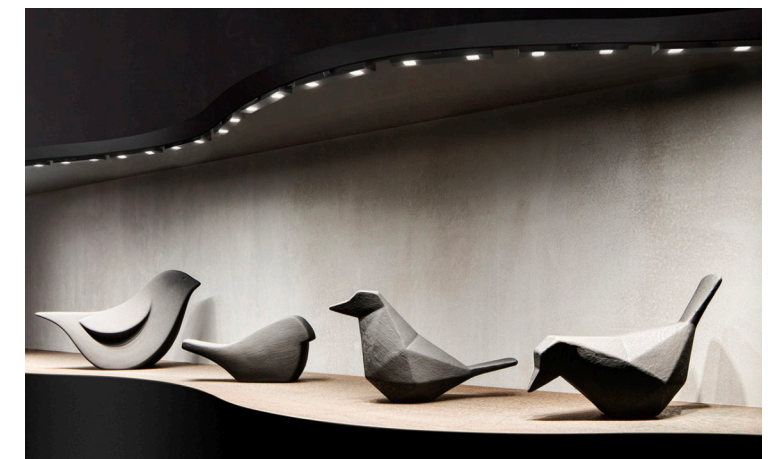


- Nepřímé svícení směřující do horní části lodě kaple.

Pozice



Svítidlo - reference

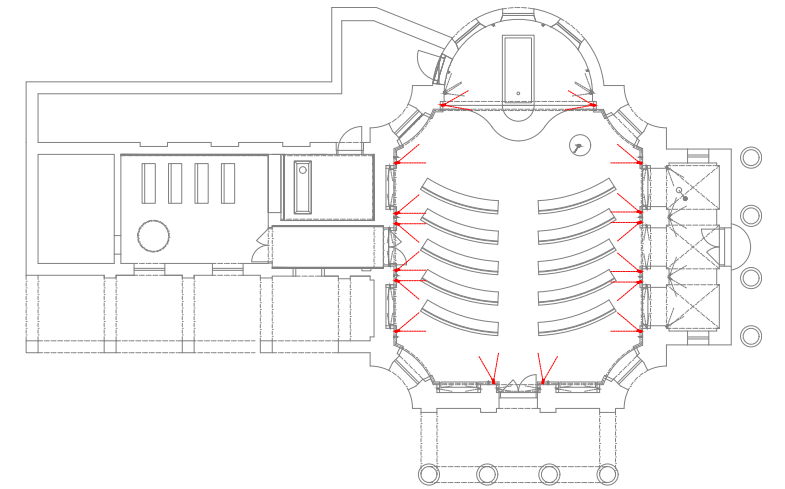


Skica



- Přímé svícení sloužící pro osvětlení hlavního prostoru kaple.

Pozice



Svítidlo - reference

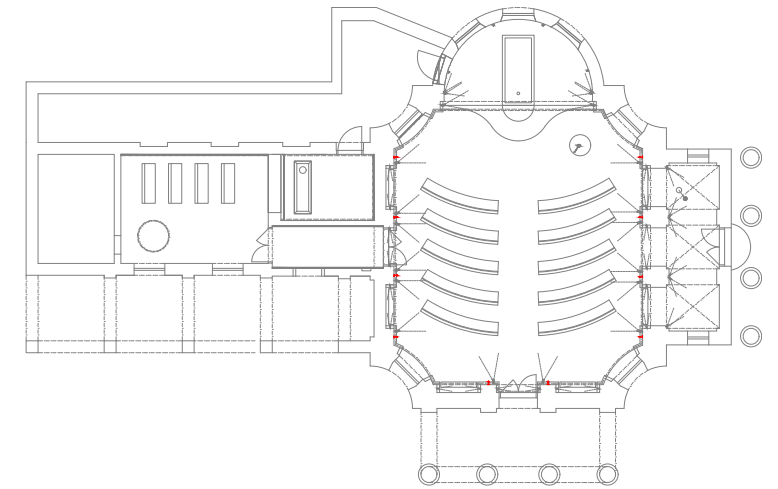


LAMPÁRNA

Světelná scéna_S2

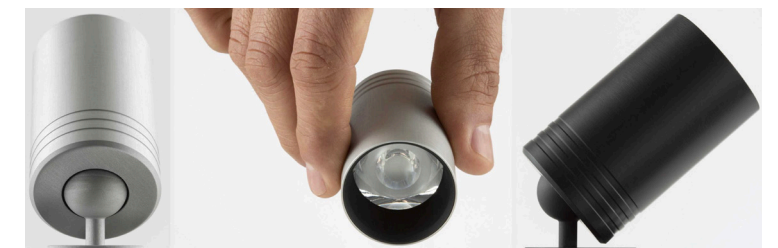
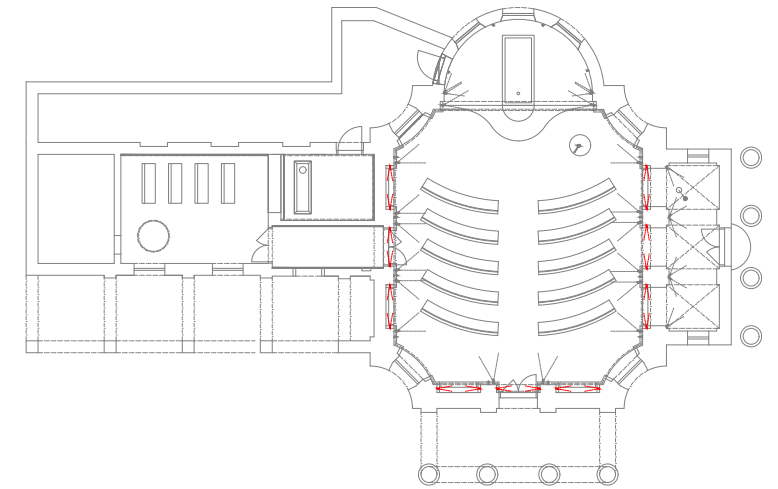


- Nepřímé svícení s dekorativním charakterem.



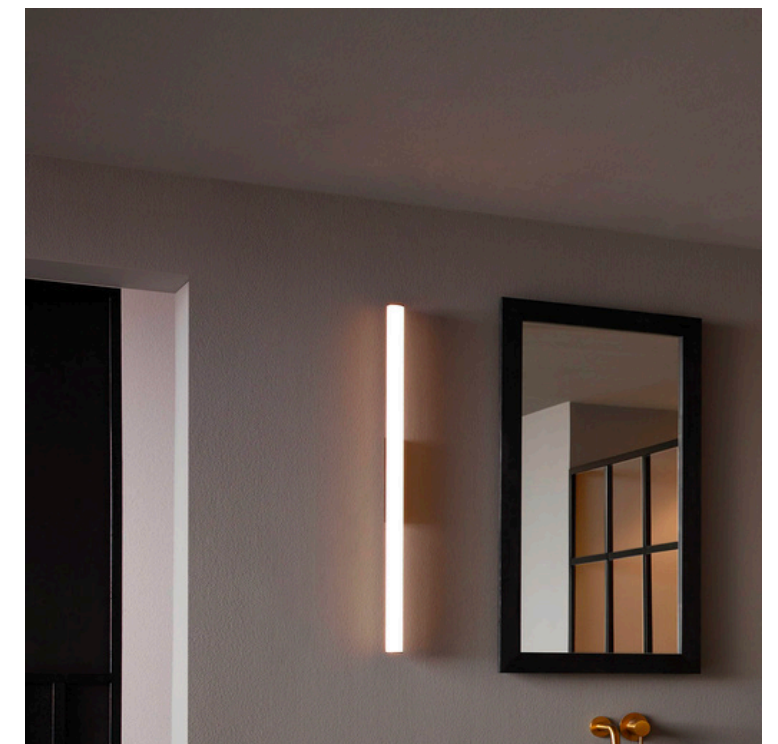
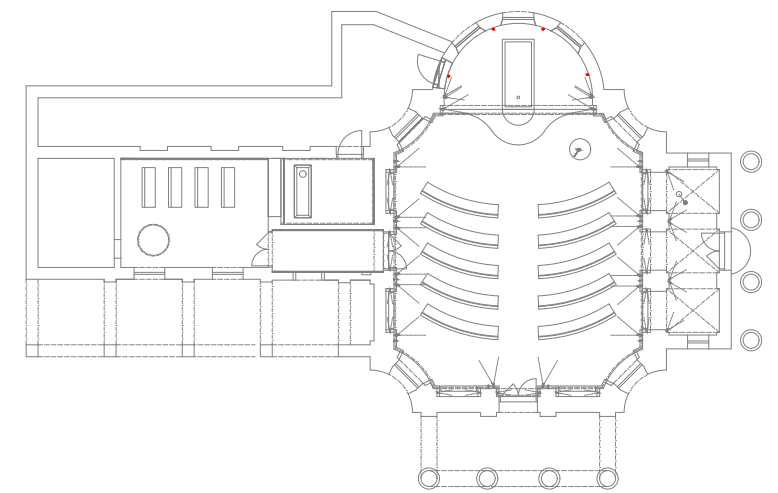


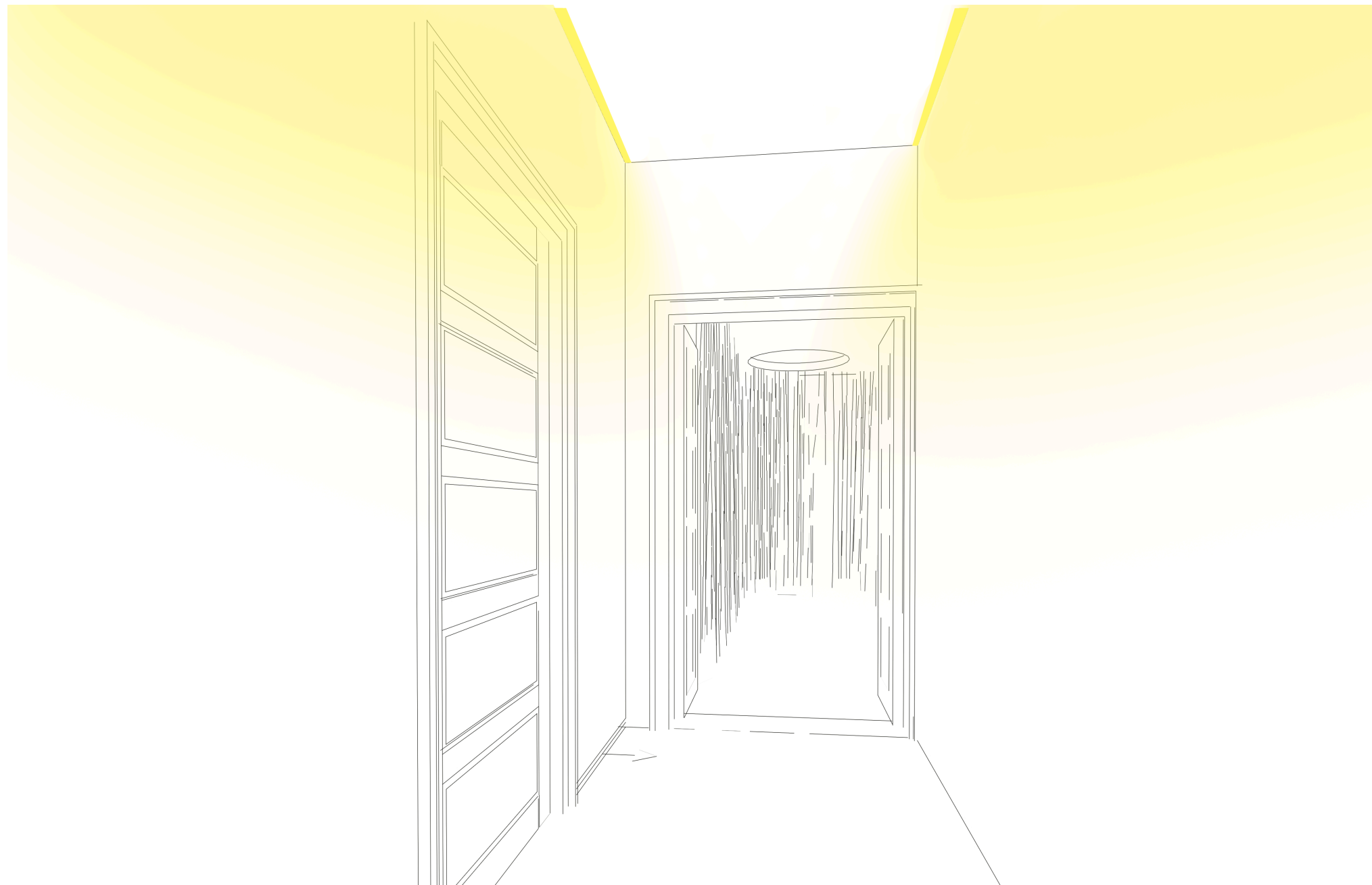
- Svícení akcentující architektonický detail kleneb.



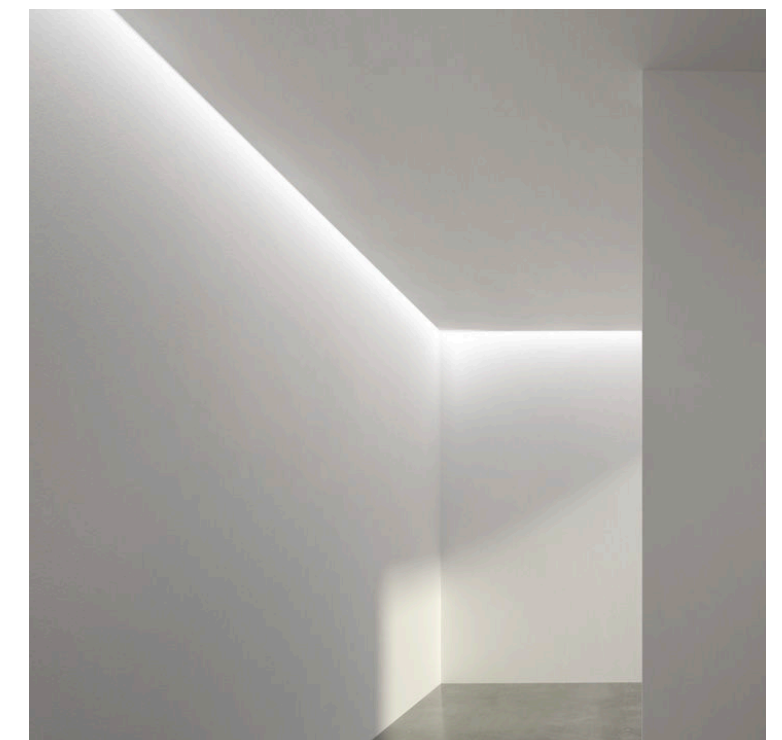
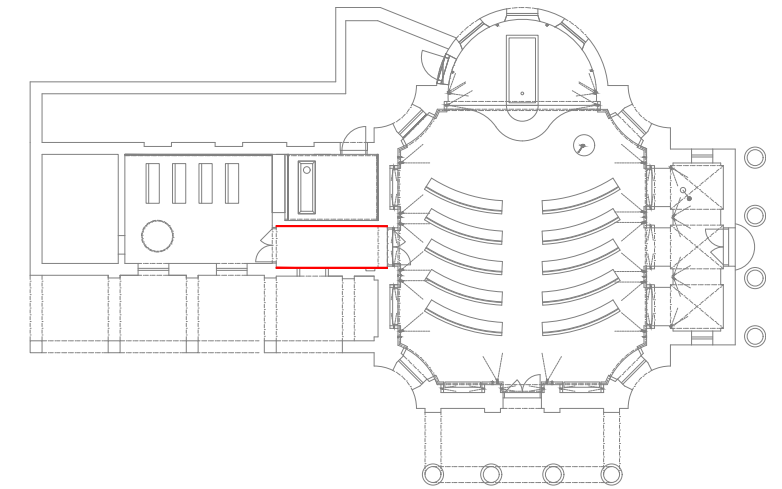


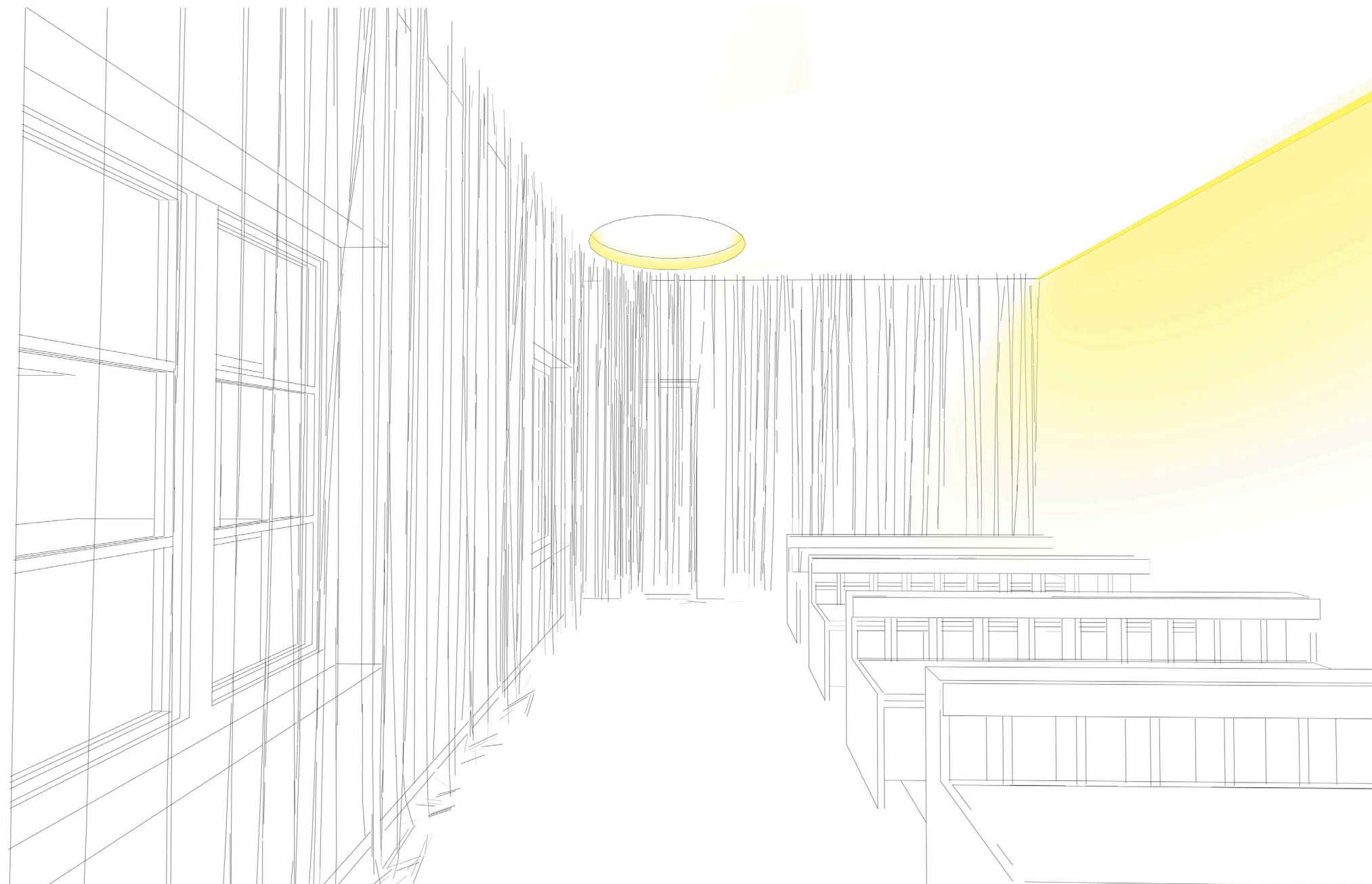
- Přímé svícení s dekorativním charakterem.



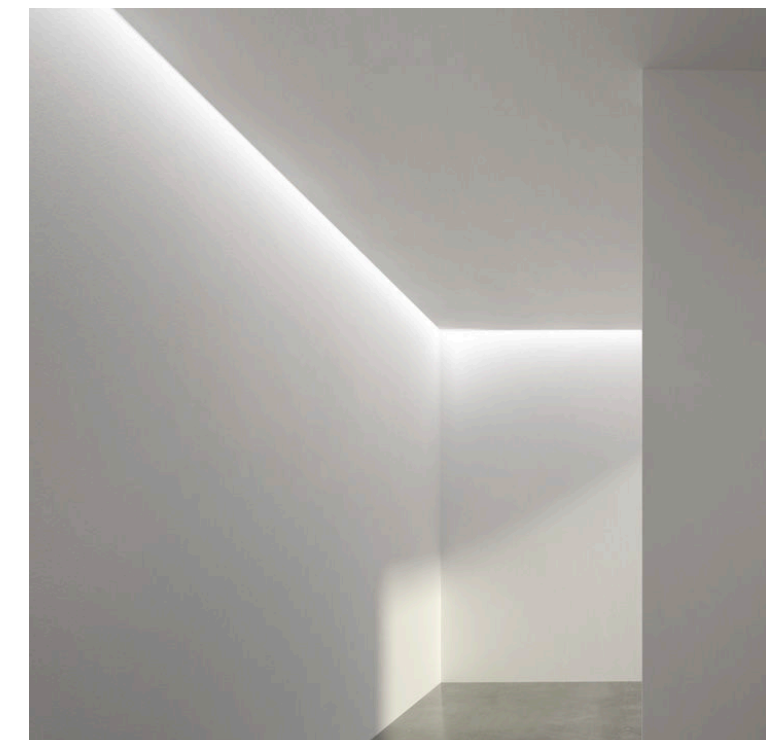
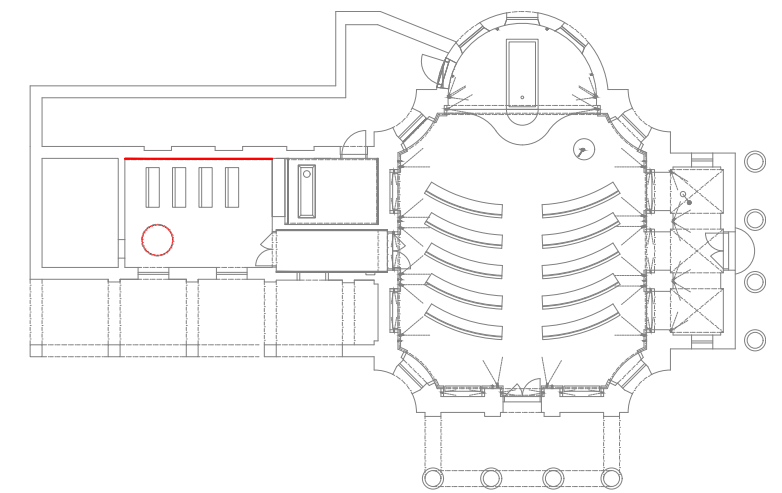


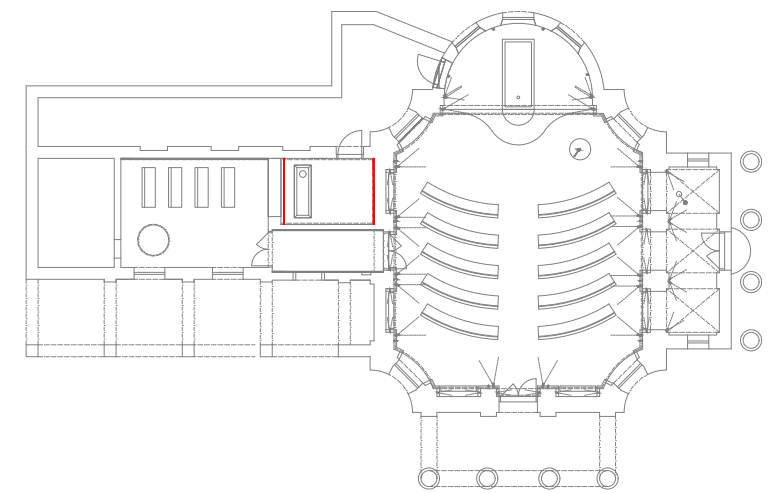
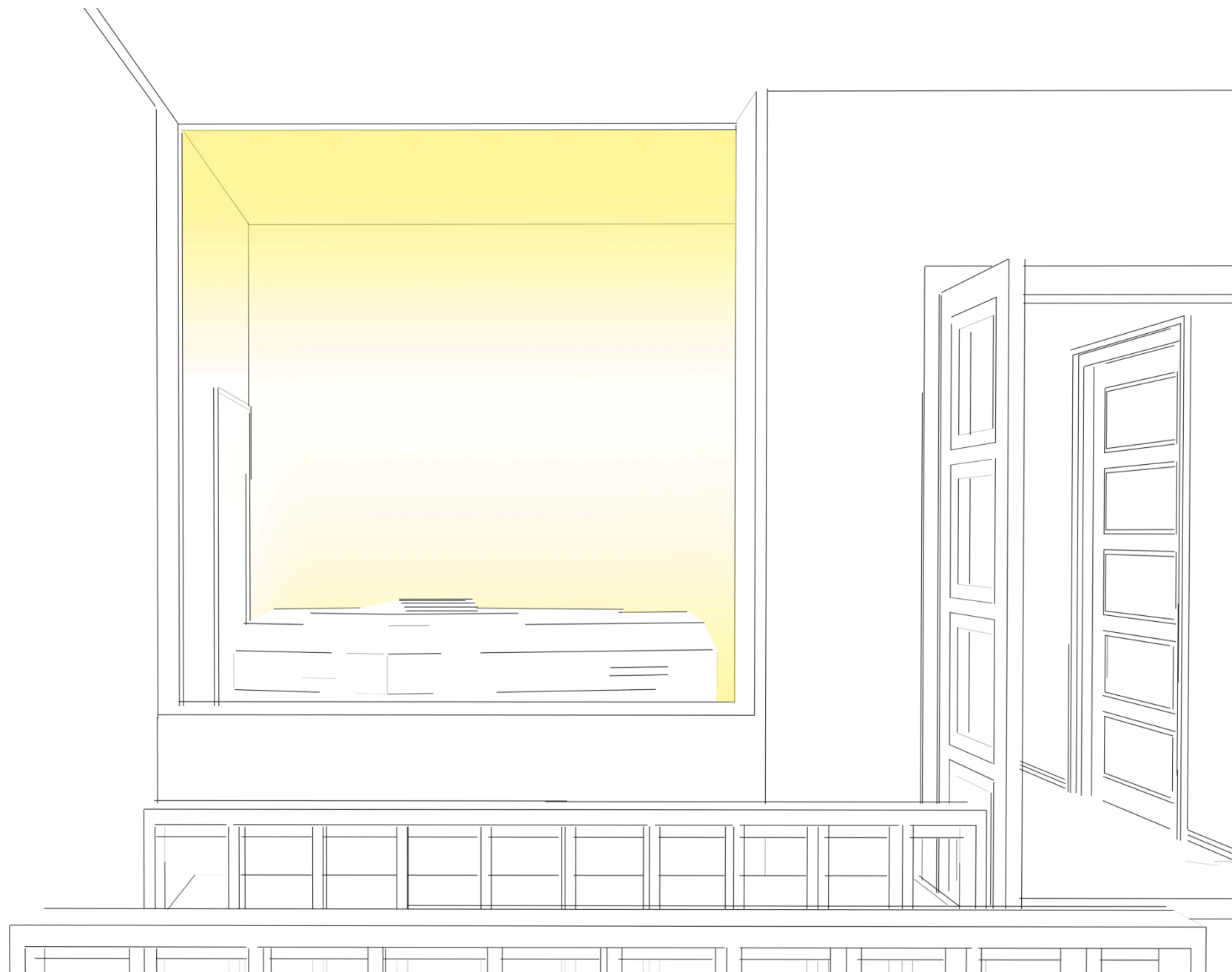
- Stropní rohové decentní linky s vodící funkcí, opticky zvětšující prostor.



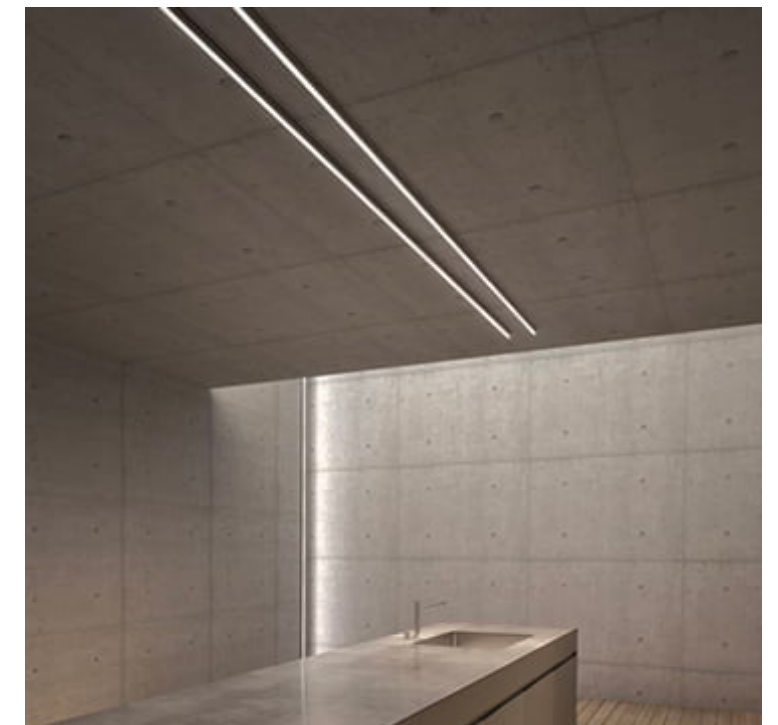


- Jemné přímo-nepřímé světlo dokreslující chmurnou atmosféru místa.



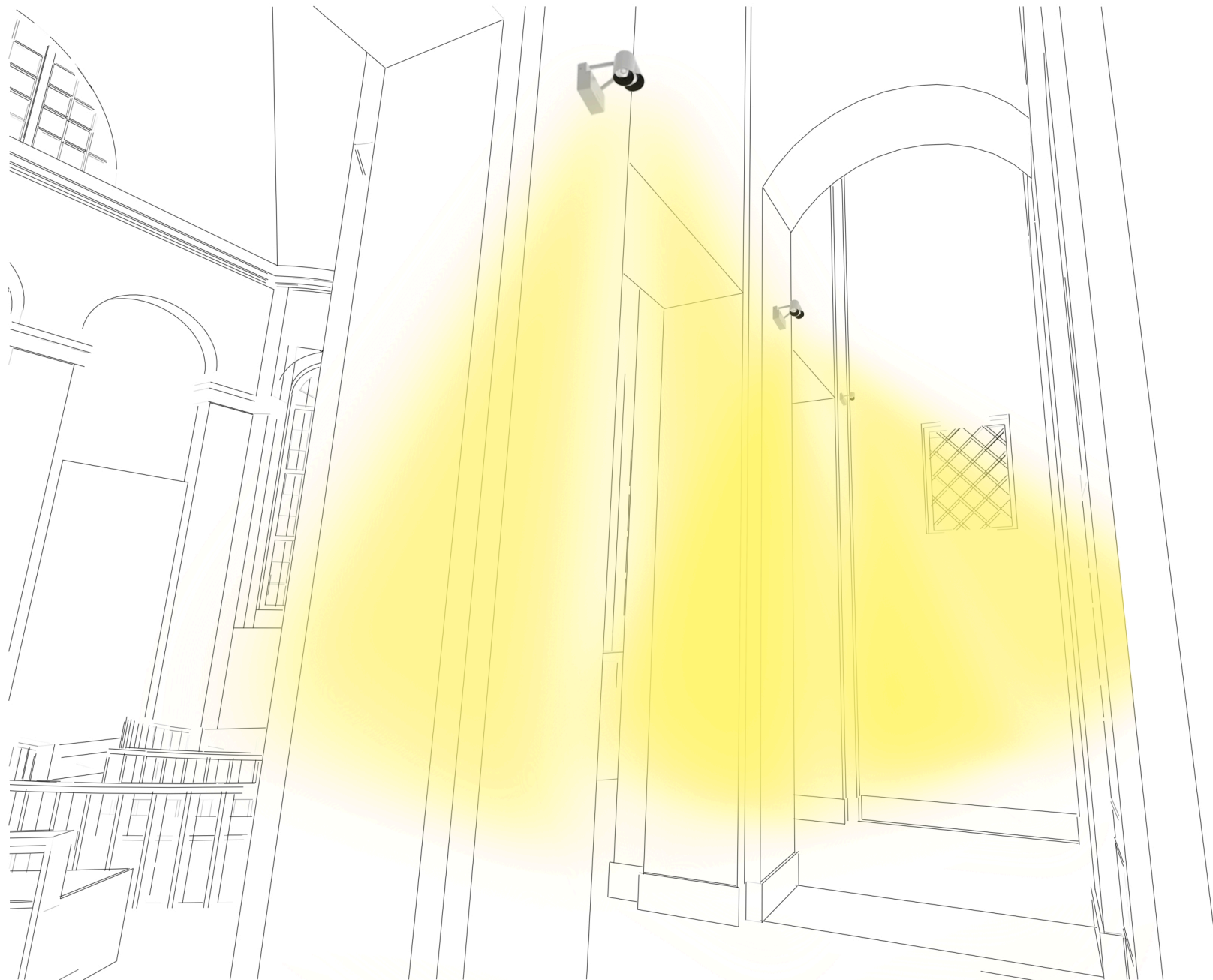


Svítidlo - reference



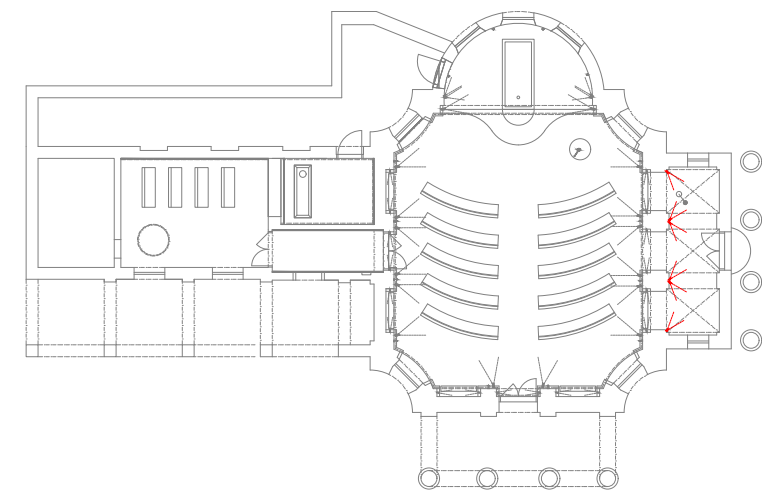
- Měkké difúzní světlo pro osvětlení rakve ze stropu a prostoru za ní pomocí linky na zemi.

Skica



- Přímé svícení sloužící pro osvětlení boční lodě kaple.

Pozice

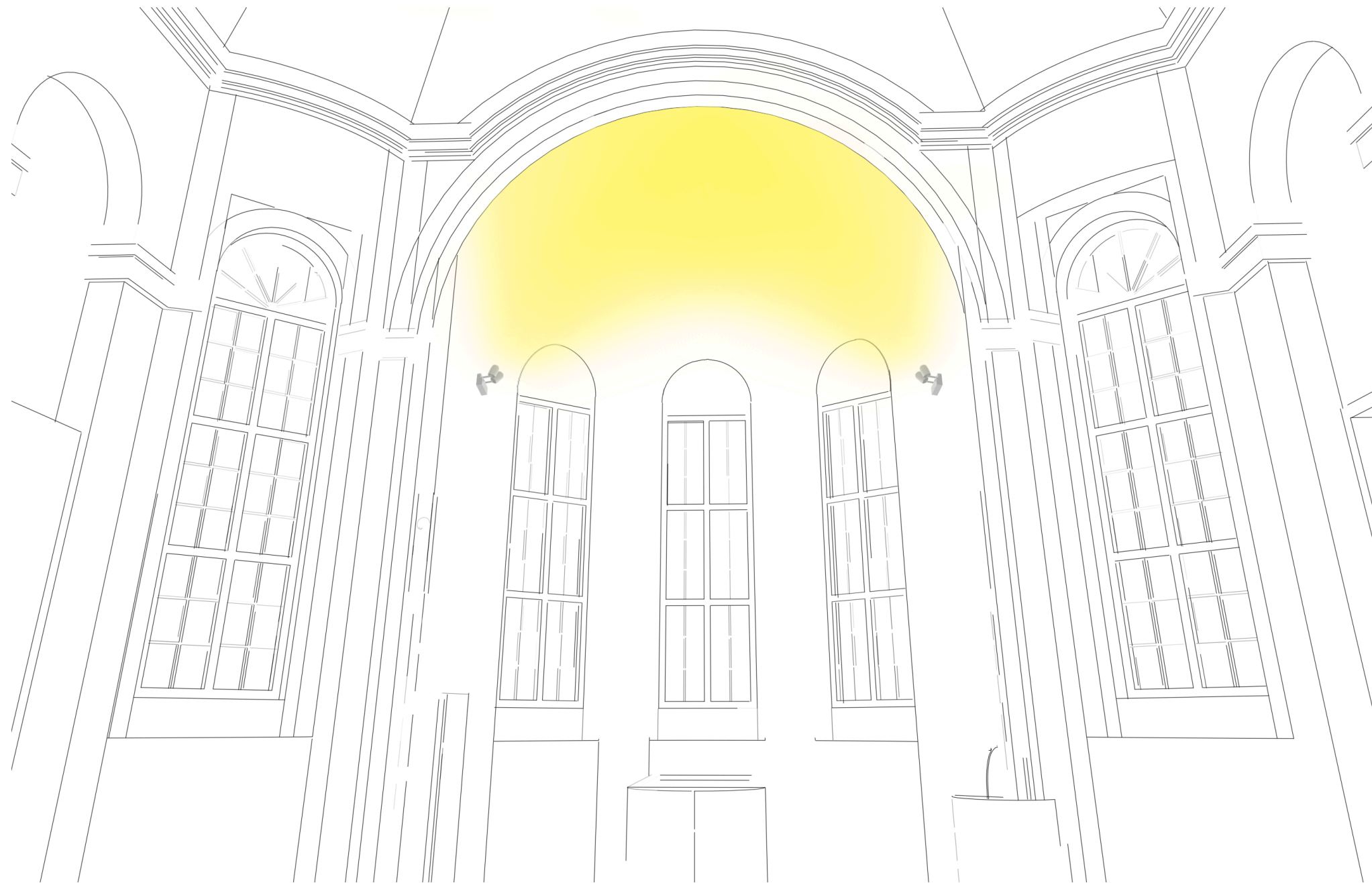


Svítidlo - reference

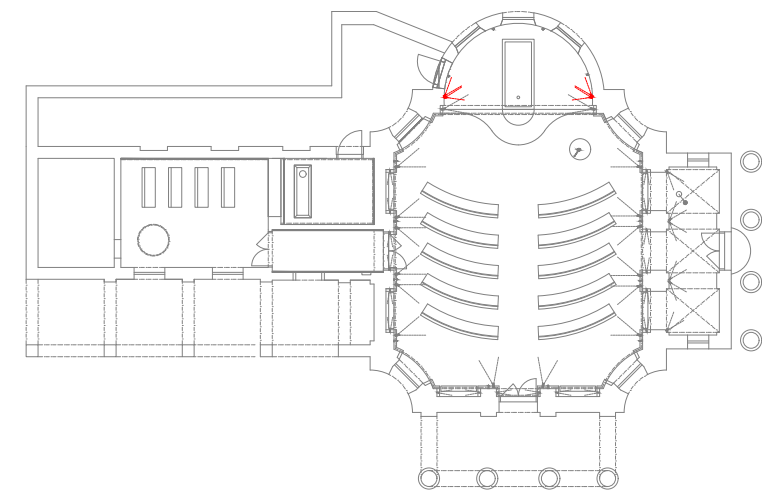


LAMPÁRNA

Světelná scéna_S11



- Nepřímé svícení akcentující klenbu v apsidě.



LAMPÁRNA

Střelniční 10/1
702 00 Ostrava

Email: info@lamparna.com
Web: www.lamparna.com
Instagram: [lamparna_lighting](https://www.instagram.com/lamparna_lighting)